

PROJEKT
ZAGOSPODAROWANIA TERENU
11KD
SKALA 1:500

LEGENDA:

Projektowane wg odr. opracowania:

- Krawężnik betonowy 20x30cm
- Krawężnik betonowy 20x22cm
- Krawężnik betonowy 15x30cm
- Krawężnik betonowy 15x22 cm - obniżony
- Obrzeże betonowe 8x30 cm

Kanalizacja deszczowa

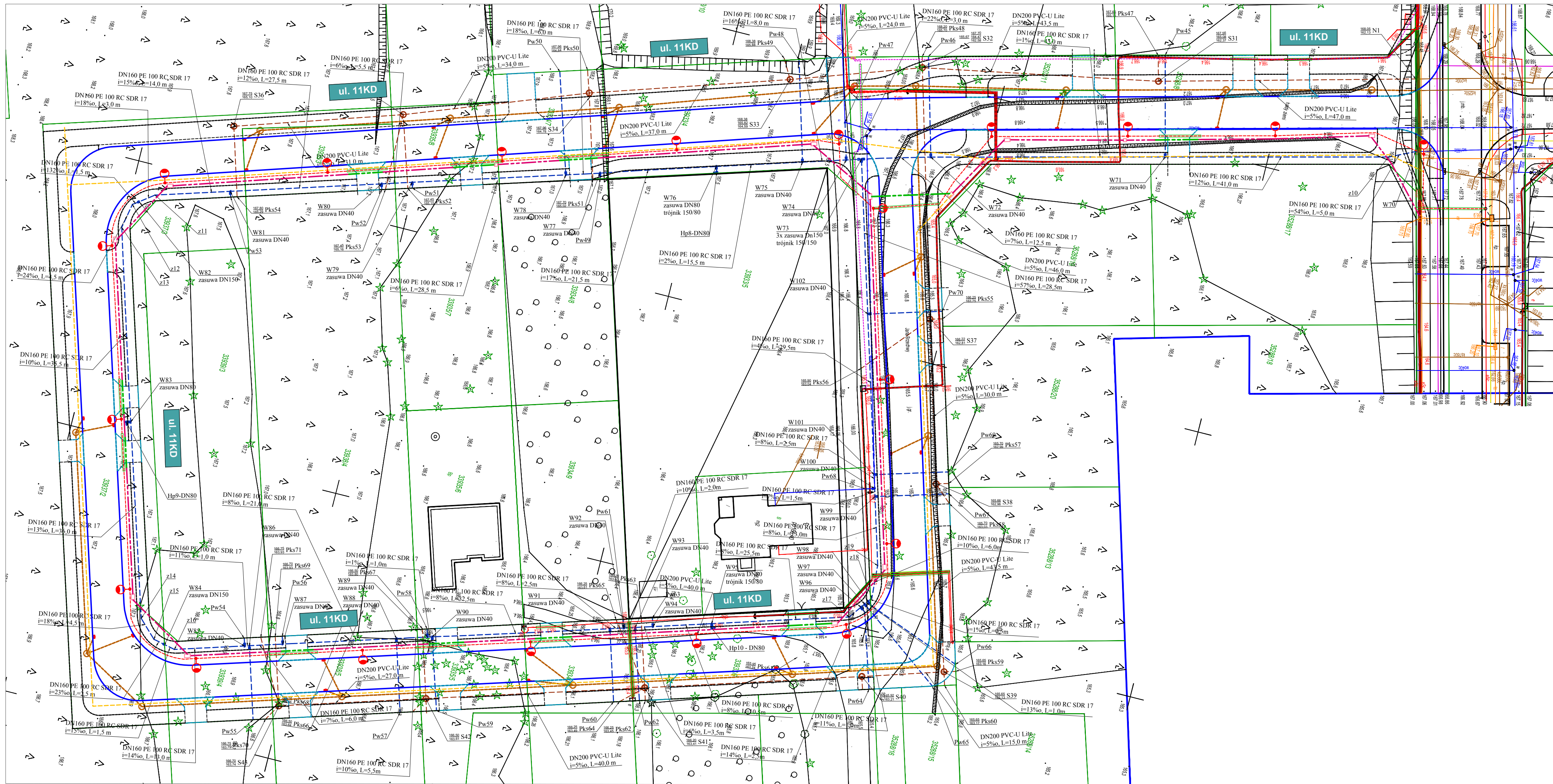
Oświetlenie

Kanał technologiczny



Projektowane:

Kanalizacja sanitarna

Wodociąg



 DROGOWIEC Sp. z o.o.

INWESTOR:	Prezydent Suwałk ul. Mickiewicza 1 16-400 Suwałki	
NAZWA OBIĘKTU:	Budowa ulicy 11KD (ul. J. Brzechwy), ul. 13KD (ul. H. Sienkiewicza), ulicy 3KD, ulicy 4KD	
STADIUM:	Projekt wykonawczy - branża sanitarna wodociąg i kanalizacja sanitarna	Numer rys.: 1.1
NAZWA RYS.:	Projekt zagospodarowania terenu - 11KD	Skala: 1:500
ZESPÓŁ AUTORSKI: Branża/Projektant		Data: marzec 2021
SANITARNA / PROJEKTANT: mgr inż. Izabela Kozłowska PDU/0140/POSO/13 PDU/0140/POSO/14		Podpis: 
SANITARNA / WSPÓŁPRACA: mgr inż. Szymon Skarżyński		Podpis: 